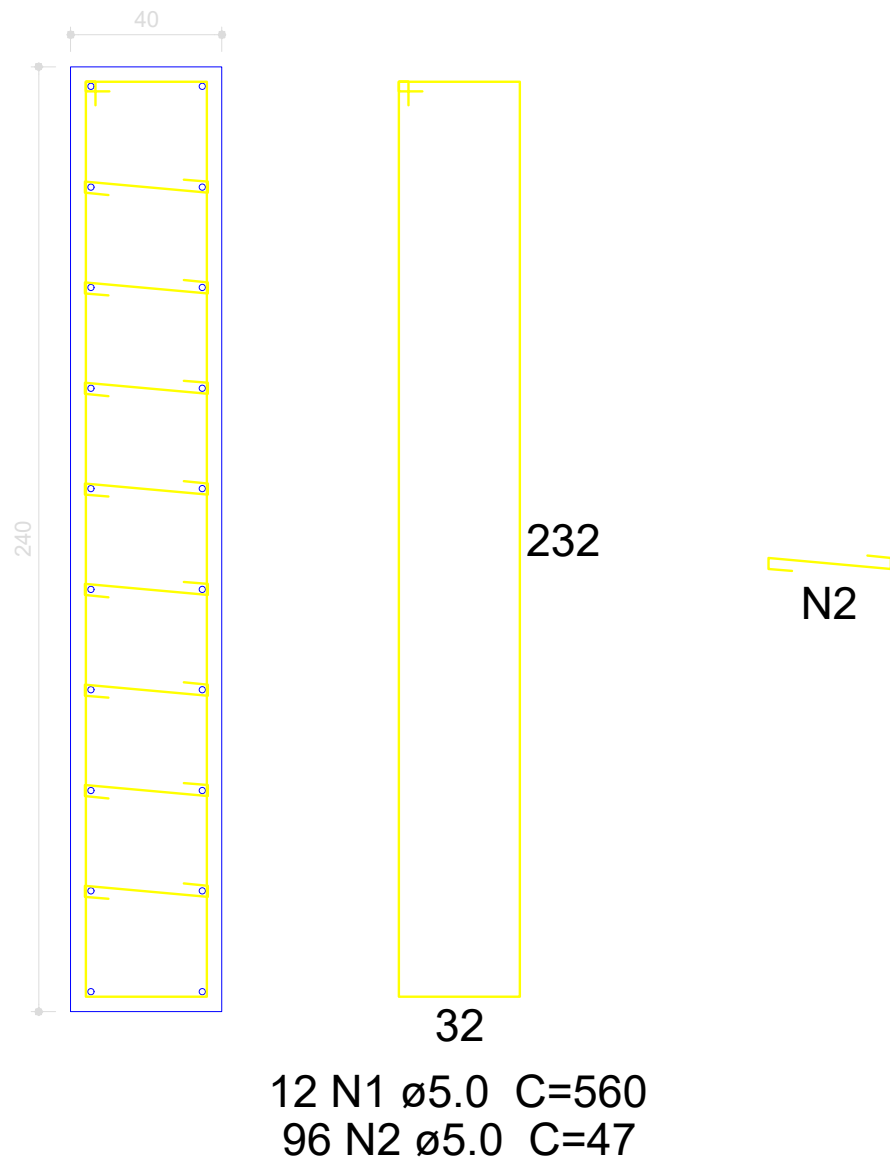
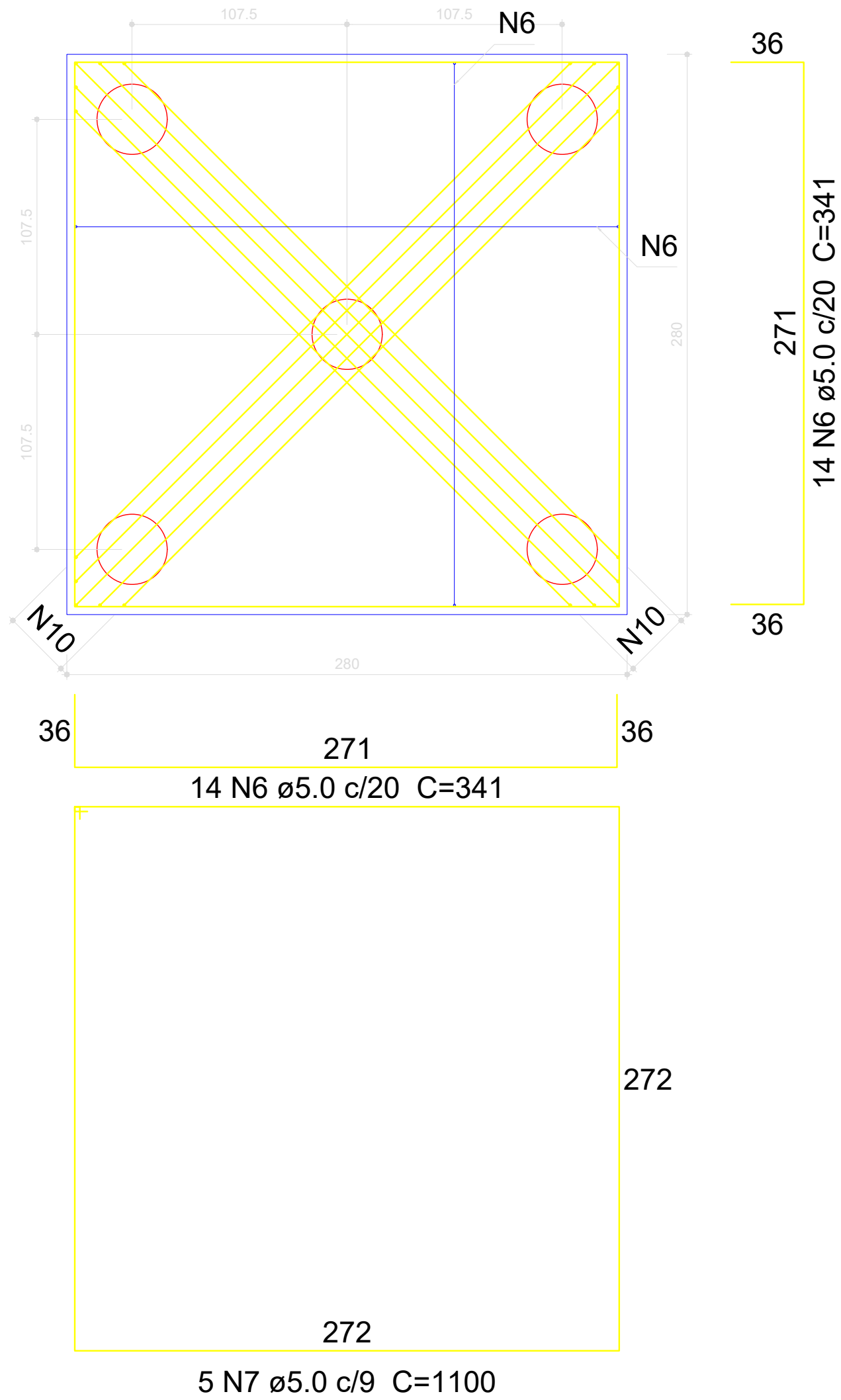


P2

FUNDAÇÕES - L1
ESC 1:20

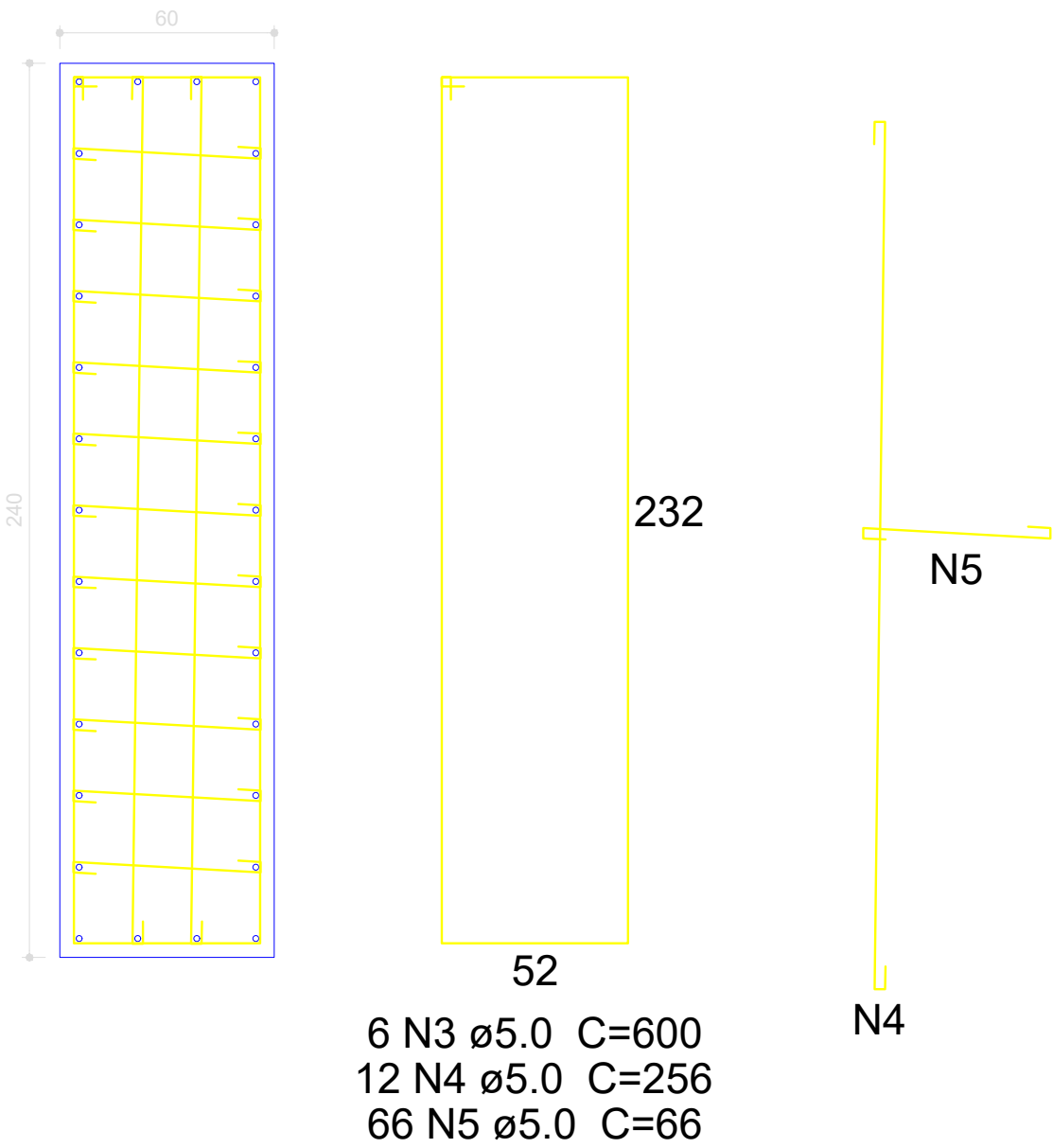


B1=B2=B3
5xC35
PLANTA
ESC 1:25

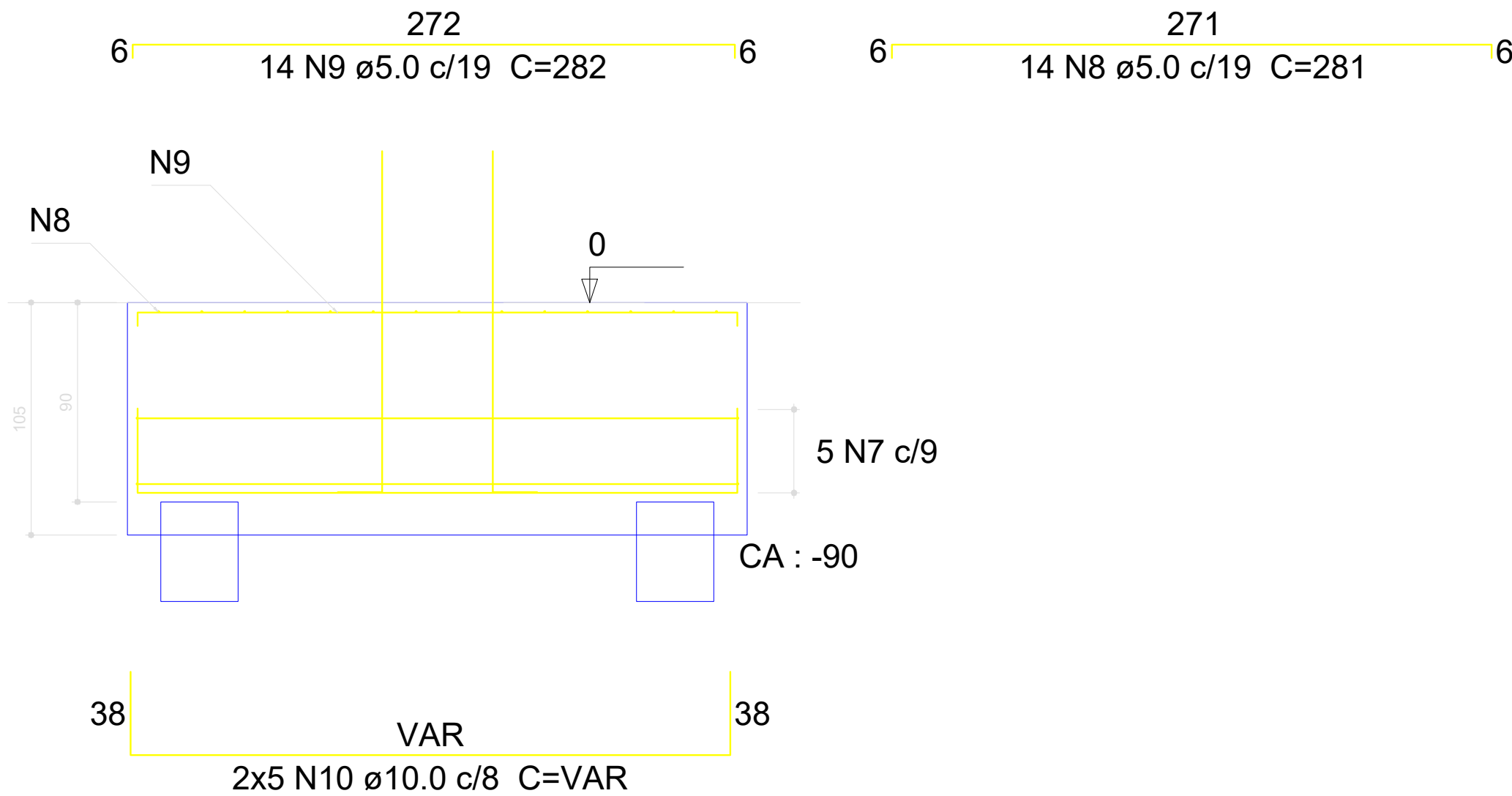


P1=P3

FUNDAÇÕES - L1
ESC 1:20



CORTE
ESC 1:25

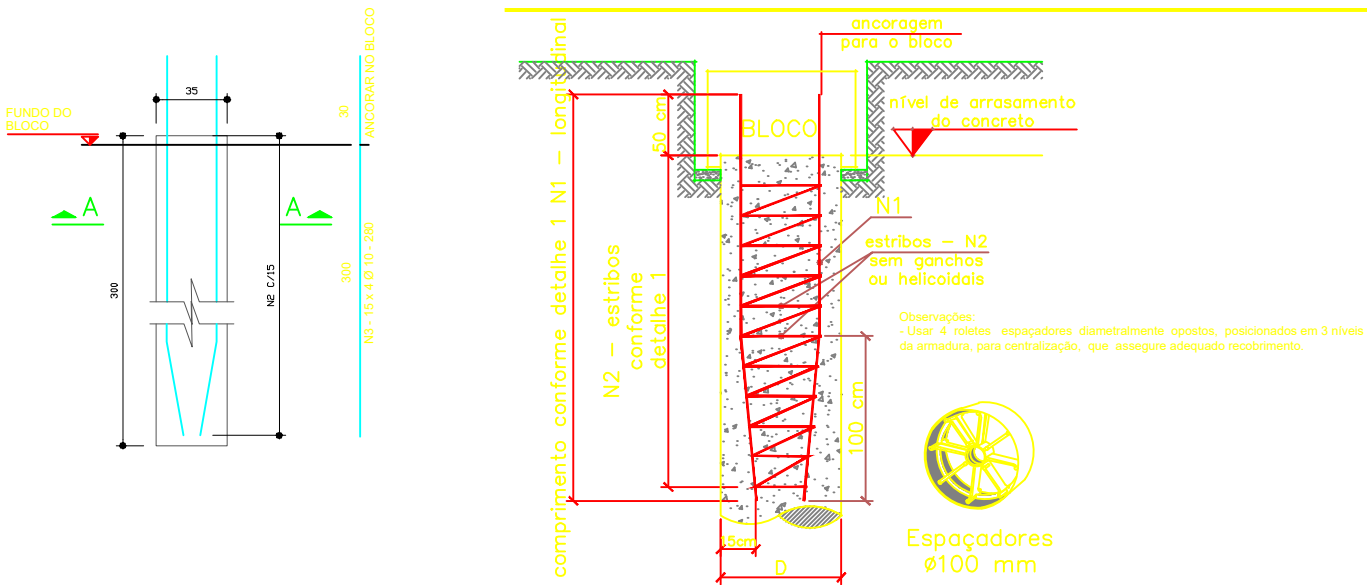


Relação do aço

	3xB3	2xP1	P2		
AÇO	N	DIAM (mm)	QUANT (Barras)	UNIT (cm)	C.TOTAL (cm)
CA60	1	5.0	12	560	6720
	2	5.0	96	47	4512
	3	5.0	12	600	7200
	4	5.0	24	256	6144
	5	5.0	132	66	8712
	6	5.0	84	341	28644
	7	5.0	15	1100	16500
	8	5.0	42	281	11802
	9	5.0	42	282	11844
CA50	10	10.0	30	VAR	VAR
	11	16.0	80	VAR	VAR

Resumo do aço

AÇO	DIAM (mm)	C.TOTAL (m)	PESO + 10 % (kg)
CA50	10.0	102.6	69.6
CA60	16.0	127.2	220.8
CA60	5.0	1020.8	173.1
PESO TOTAL (kg)		Volume de concreto (C-30) = 3.6 m³	
		Volume de concreto (C-25) = 24.47 m³	
		Área de forma = 51.66 m²	
CA50	290.4		
CA60	173.1		



PM de São Vicente do Sul
Secret Munic de Planejamento
APROVADO
Em 25/07/19

Prefeitura Municipal
São Vicente do Sul
2017 - 2020
Município desenvolvido, cidadão valorizado

PROJETO: **PÓRTICO TURÍSTICO SÃO VICENTE DO SUL**

LOCAL: **RUA GAL JOÃO ANTONIO**

PLANTA: **ESTRUTURAL -FUNDAÇÕES** DATA: **18/07/19**

PRANCHA: **ARMADURA DE BLOCOS** ESCALA: **INDICADA** ÁREA: **243.43m²**

RESPONSÁVEL TÉCNICO: **Andrews Leivicoff CREA/RS 206829**

PRANCHA Nº: **1/6**